

# Déploiement du Réseau

Network deployment for the Eurockéennes

Francisco **SILVA**

Cyril **WEST**

Stéphanie **EVRARD**



# Summary

01

## Company Presentation

- Orange in numbers
- Geographic context
- Orange's development

02

## UCI Sector and Structural Networks

- UCI sector
- DIR
- Structural network domain

03

## Network deployment for the Eurockéennes

- General presentation of the project
- Used infrastructure
- Used equipment
- The contributors
- My role in the project

04

## Other Interventions

05

## Conclusion

# 1. Présentation d'Orange



- Rayonnement mondial
  - 26 Pays
- Leadership National
- 291 Millions clients
- 127k Employés
- 40,3Md€ chiffres d'affaires annuel

# 2. UCI chez Orange

- UCI (Unité Commercial et Infrastructure)

1. Franche-Comté
2. Bourgogne
3. Alsace
4. Lorraine



- DIR (Direction d'Intervention Régionale)
  - Franche-Comté
  - Réseau Structurant

## DIR Franche-Comté

DIR – Jean-Philippe Demortier				
<b>Boucle Local(OI) 70/90</b> effectifs 2022   2025 11,5   11 <b>Manager</b> Anabelle Pierre <b>SPS</b> CMBL : 5	<b>Boucle Local(OI) 25/39</b> effectifs 2022   2025 17   16 <b>Manager</b> Sébastien Danrey <b>SPS</b> CMBL : 4 CMBL FTTO : 2	<b>OC 39 Client + Réseau</b> effectifs 2022   2025 14   10 <b>Manager</b> Ralph Geldreich <b>SPS</b> Service : 1 RS : 1	<b>Grand Publique(OC Client) 25/70/90</b> effectifs 2022   2025 19   19 <b>Manager</b> Stéphanie Flancel <b>Manager adjoint</b> Aurélie Chanel (à/c 01/10/24) <b>SPS</b> Service : 3	<b>Réseaux Structurants (OC Réseau 25/70/90) EVT BFC</b> effectifs 2022   2025 22,1   20,6 <b>Manager</b> Jean-Yves Thevenot <b>Manager adjoint</b> Jean Christophe Renevey <b>SPS</b> EVT : 1 RS : 3 et Francisco TGH : 1
RACER – Pascal Douhain				
AEI – Adrien Duriaux				

# 2. Réseau Structurant

Points d'action de notre groupe

Commutation



EVT (Environnement Electric)



Les mobiles (pylônes)



Transmission

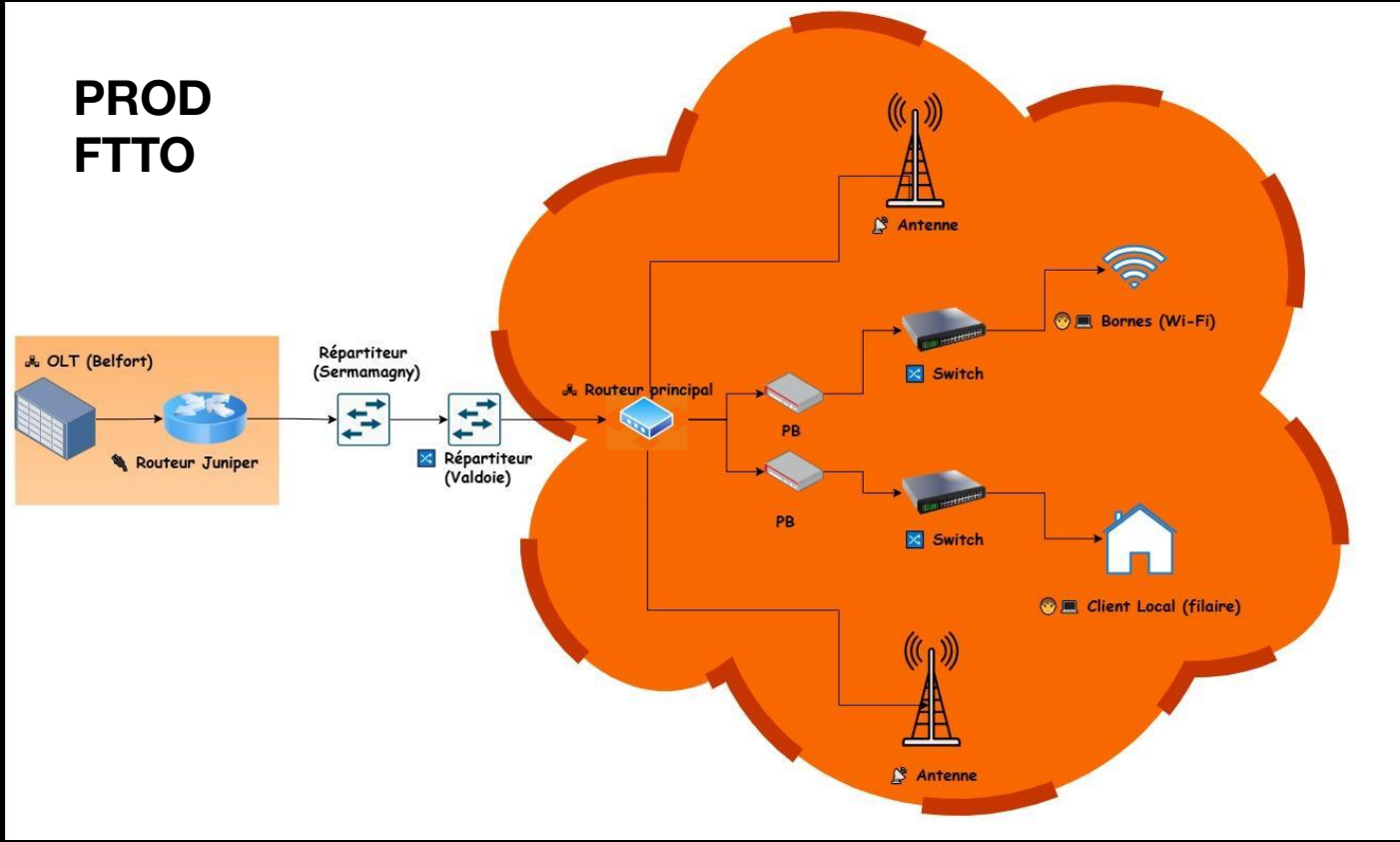


# 3. Déploiement du réseau

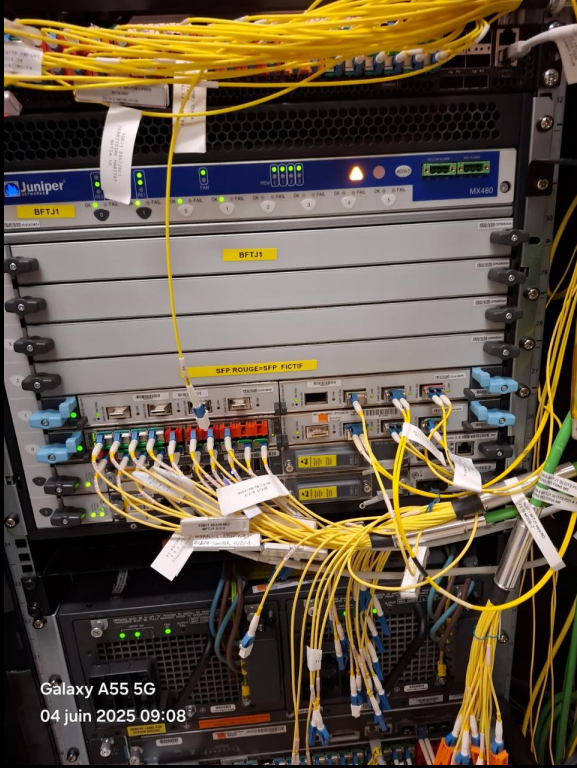


- Présentation General do Projet
  - Infrastructure Utilisé
- Les Equipements Utilisés
- Les Intervenants
- Mon rôle dans le projet

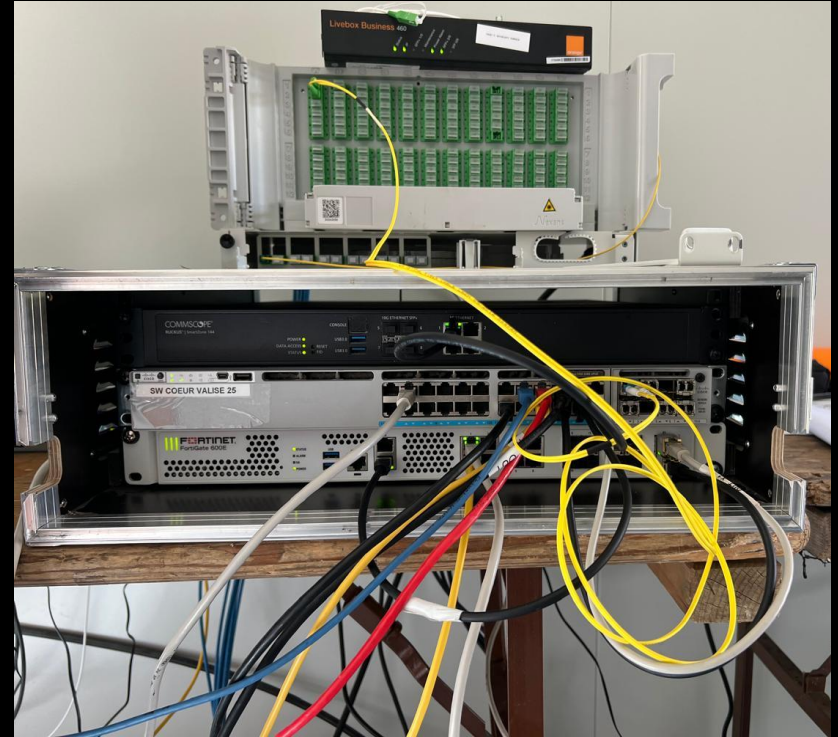
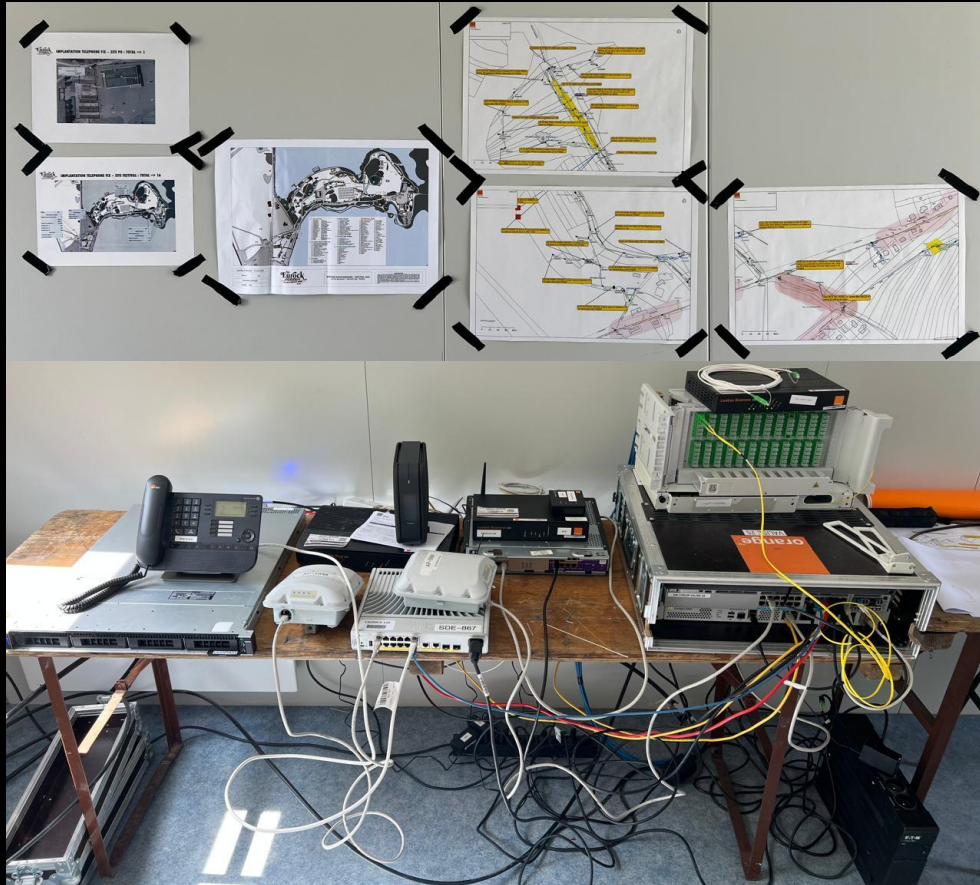
# 3.1 Infrastructure Réseau



# 3.2 Les Equipements Utilisé



# 3.2 Les Equipements Utilisés



# 3.3 Les Intervenants

- Boucle Locale (BL)
- Réseau Structurant (RS)
- Grand Public (GP)

# 3.4 Mon rôle dans le projet



# 4. Interventions diverses

- Interventions sur pylônes, répartiteurs et locaux techniques
- Installation de routeurs, modules SFP, équipements T2 et optiques
- Migrations GPON → XGS-PON
- Raccordement fibre et configuration réseau
- Détection et résolution de pannes

# 5. Conclusion

- Difficultés :
  - Compréhension du vocabulaire technique spécifique au domaine
  - Adaptation rapide aux imprévus sur le terrain (pannes, conditions météo, etc.)
  - Intégration des nouvelles méthodes de travail et outils technologiques
- Ressenti personnel :
  - Très bonne ambiance de travail à l'UCI Est
  - Intérêt constant pour les missions confiées
  - Expérience motivante et valorisante
  - Confirmation de mon attrait pour les réseaux et télécoms
- Aspects positifs :
  - Renforcement de mes compétences techniques en réseau structurant
  - Découverte concrète du travail d'équipe sur le terrain
  - Participation active à des interventions réelles sur pylônes et équipements réseau
  - Fierté d'avoir contribué à des projets utiles et bien réalisés



**Merci pour votre attention**